

# nestenn

GROUPE D'AGENCES IMMOBILIÈRES



**LE MAGAZINE DE L'IMMOBILIER  
DE NANTES ET SES ENVIRONS**





## NESTENN NANTES CHANTENAY

38 Place Jean Macé

44100 Nantes

**02 40 46 60 60**

nanteschantenay@nestenn.com

immobilier-nantes-ouest-chantenay.nestenn.com/



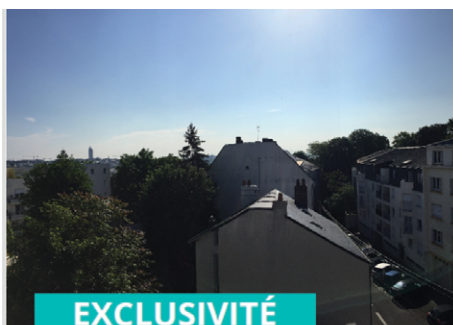
### AU COEUR DE SAINTE-ANNE

Maison au calme comprenant au rdc : une belle pièce de vie exposée sud, une véranda sur jardin, une cuisine a/e avec cheminée, une chambre et un wc. A l'étage 3 chambres, dont 2 avec pld et une avec sa sde, d'un wc et d'une salle d'eau. Garage.

Classe énergie : C  
\*Honoraires à la charge du vendeur.  
Copropriété de lots

Réf : chan3745

**686 100 €\***



### EXCLUSIVITÉ

#### T3 AU COEUR DE SAINTE ANNE

Sainte-Anne, proche des commerces et transports découvrez cet appartement de type 3 placé au dernier étage de sa petite copropriété comprenant : un séjour, une cuisine indépendante, deux chambres et une sde avec WC. Quelques travaux à prévoir.

Classe énergie : E  
\*Honoraires à la charge du vendeur.  
Copropriété de lots

Réf : chan3809

**203 100 €\***



### NANTES OUEST

Située sur une grande parcelle, maison nantaise comprenant, au rdc, une chambre, une cuisine d'été, une véranda et un garage. A l'étage: d'un salon/séjour, d'une cuisine, de deux chambres, d'une salle d'eau et d'un WC. Travaux à prévoir.

Classe énergie : D  
\*Honoraires à la charge du vendeur.  
Copropriété de lots

Réf : chan3811

**365 850 €\***



### EXCLUSIVITÉ

#### ZOLA - T3 AVEC PARKING

ZOLA - TRES BEL APPARTEMENT refait avec goût, lumineux, type 3 : belle pièce de vie avec cuisine aménagée équipée expo. Sud Ouest, 2 chambres expo. Sud Ouest, salle d'eau, WC, caveau + parking. Proche tous commerces, à 2 pas de la Place Emile Zola.

Classe énergie : D  
\*Honoraires à la charge du vendeur.  
Copropriété de 18 lots

Réf : chan3692

**213 600 €\***



### CHANTENAY

A proximité de la Mairie de Chantenay, de ses commerces et ses transports, maison ancienne individuelle située sur une belle parcelle comprenant au rdc : un salon/séjour, une cuisine et une chambre. Potentiel de 4 chambres et une sdb à l'étage.

Classe énergie : D  
\*Honoraires à la charge du vendeur.  
Copropriété de lots

Réf : chan3746

**623 100 €\***



### EXCLUSIVITÉ

#### PLACE DE LA NATION

AU COEUR DE CHANTENAY, au sein d'une avenue calme et prisée, maison familiale avec jardin exposé sud-est comprenant un salon/séjour, une cuisine, 5 chambres et garage. Quelques rafraichissements à prévoir.

Classe énergie : E  
\*Honoraires à la charge du vendeur.  
Copropriété de lots

Réf : chan3736

**434 100 €\***



## NESTENN LA CHAPELLE SUR ERDRE

16, Rue Jean Jaurès

44240 LA CHAPELLE SUR ERDRE

**02 40 72 01 00**

[lachapellesurerdre@nestenn.com](mailto:lachapellesurerdre@nestenn.com)

[immobilier-lachapellesurerdre.nestenn.com/](http://immobilier-lachapellesurerdre.nestenn.com/)



**EXCLUSIVITÉ**

**Maison - LA CHAPELLE SUR ERDRE**

En exclusivité chez NESTENN!

Maison de type nantaise, idéalement située au calme de son impasse et à proximité immédiate des transports et du bourg. Au rez-de-chaussée, une belle entrée dessert deux chambres, un espace chaufferie et un garage de 23 m<sup>2</sup>. A l'étage, vous retrouverez une cuisine donnant sur un salon-séjour lumineux, deux chambres, une salle de bain et un wc. Une belle parcelle

Classe énergie : Non communiqué

\*276 640 € honoraires inclus.

260 000 € hors honoraires.

Honoraires : 6.4 % T.T.C à la charge de l'acquéreur.

Copropriété de lots

Réf : LCH1748

276 640 €\*



**EXCLUSIVITÉ**

**Maison - TREILLIERES**

Nouvelle Exclusivité Nestenn.

Au calme de son impasse dans le bourg de Treillières, cette jolie maison de plus de 150 m<sup>2</sup> vous propose une entrée avec placards, un salon-salle manger et une cuisine équipée et aménagée ouverte, deux chambres et une salle d'eau avec douche à l'italienne, un espace dressing et un wc séparé. A l'étage, vous retrouverez deux chambres, salle d'eau avec wc.

Classe énergie : D

\*365 000 € honoraires inclus.

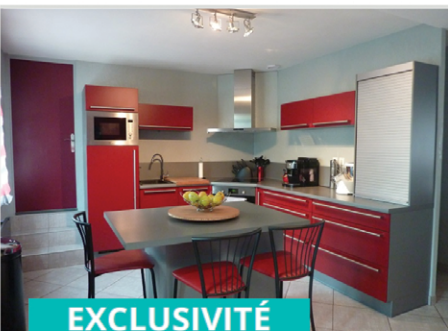
345 000 € hors honoraires.

Honoraires : 5.8 % T.T.C à la charge de l'acquéreur.

Copropriété de lots

Réf : LCH1729

365 000 €\*



**EXCLUSIVITÉ**

**Maison - TREILLIERES**

Située à 1.5 km du bourg, cette jolie maison comprend au rez-de-chaussée un salon-séjour avec sa cuisine ouverte, un dégagement, trois chambres avec placards, une salle de bain avec baignoire balnéo, wc séparé. A l'étage, un grenier isolé, dalle béton de plus...

Classe énergie : E

\*276 640 € honoraires inclus.

260 000 € hors honoraires.

Honoraires : 6.4 % T.T.C à la charge de l'acquéreur.

Copropriété de lots

Réf : LCH1728

276 640 €\*



**EXCLUSIVITÉ**

**Maison - TREILLIERES**

Une exclusivité NESTENN, Bourg de Treillières, dans un environnement privilégié, au calme et à moins de 5 minutes à pied des écoles, transports et commerces, venez découvrir cette exceptionnelle demeure familiale de plus de 250 m<sup>2</sup>, entourée de son jardin...

Classe énergie : C

\*598 500 € honoraires inclus.

570 000 € hors honoraires.

Honoraires : 5 % T.T.C à la charge de l'acquéreur.

Copropriété de lots

Réf : LCH1726

598 500 €\*



**EXCLUSIVITÉ**

**Maison - TREILLIERES**

A ne pas manquer !

Bourg de Treillières, joli plain pied BBC de 2010 très bien entretenu intérieur et extérieur de 138 m<sup>2</sup>. Découvrez une lumineuse pièce de vie de 60 m<sup>2</sup> exposée sud ouest avec sa cuisine ouverte neuve entièrement aménagée et équipée, 4...

Classe énergie : A

\*437 825 € honoraires inclus.

415 000 € hors honoraires.

Honoraires : 5.5 % T.T.C à la charge de l'acquéreur.

Copropriété de lots

Réf : LCH1727

437 825 €\*



## NESTENN CARQUEFOU

4, Rue Des Halles

44470 Carquefou

**02 40 52 73 52**

carquefou@nestenn.com

immobilier-carquefou.nestenn.com/



### EXCLUSIVITÉ

#### Appartement Sainte Luce Sur Loire 3 chambres

Appartement T4 comprenant une pièce de vie avec cuisine ouverte de 37m<sup>2</sup> donnant sur balcon, 3 chambres dont 1 avec dressing, salle d'eau et wc. Une cave et un stationnement privatif.

Classe énergie : D

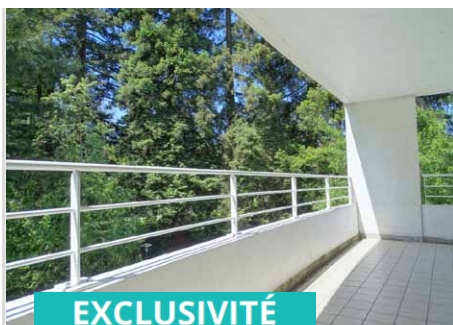
\*Honoraires à la charge du vendeur.

Copropriété de 486 lots dont 201 lots d'habitation

Charges annuelles : 1 610 €

Réf : CAR4332

199 716 €\*



### EXCLUSIVITÉ

#### Appartement - CARQUEFOU

EXCLUSIVITE AMEPI - Carquefou, à deux pas du centre ville, dans résidence de 2009, bel appartement type 3 situé au 2ème étage avec ascenseur, comprenant une entrée avec placard, un salon séjour donnant sur une belle terrasse de 17m<sup>2</sup> avec vue sur verdure,...

Classe énergie : D

\*Honoraires à la charge du vendeur.

Copropriété de 44 lots

Charges annuelles : 1 238 €

Réf : CAR4343

207 480 €\*



#### Maison - CARQUEFOU

Venez découvrir cette rénovation dans un esprit "maison de ville", vous pourrez tout faire à pied! Elle dispose d'une belle pièce de vie avec cuisine aménagée équipée, salle d'eau avec wc, à l'étage : 2 chambres et wc. Vous profiterez de sa terrasse en bois,...

Classe énergie : E

\*Honoraires à la charge du vendeur.

Copropriété de lots

Réf : CAR4331

243 800 €\*



#### Maison - CARQUEFOU

Dans un environnement privilégié du parc du Souchais, maison contemporaine de 3 chambres, possibilité 4, sur une belle parcelle de terrain de plus de 400 m<sup>2</sup> exposée sud. Confort gaz.

Classe énergie : C

\*Honoraires à la charge du vendeur.

Copropriété de lots

Réf : CAR4332

368 000 €\*



### EXCLUSIVITÉ

ST MARS DU DESERT MAISON RECENTE DE PLAIN PIED 3 CHAMBRES SUR PLUS DE 1600 m<sup>2</sup>

EXCLUSIVITE AMEPI ! Située dans le bourg , sur beau terrain de 1600 m<sup>2</sup>, maison de plain pied offrant une belle pièce de vie de 53 m<sup>2</sup> exposée sud avec cuisine ouverte aménagée équipée, véranda, 3 chambres, garage double, deux terrasses, un abri de jardin.

Classe énergie : C

\*Honoraires à la charge du vendeur.

Copropriété de lots

Réf : CAR4306

389 240 €\*



### EXCLUSIVITÉ

#### Maison - CARQUEFOU

Au coeur d'un quartier recherché et résidentiel, Le Souchais, maison contemporaine de 2010 comprenant au rez-de-chaussée d'une pièce de vie lumineuse avec une cuisine semi ouverte aménagée et équipée, une arrière cuisine, une chambre avec salle d'eau et un...

Classe énergie : B

\*Honoraires à la charge du vendeur.

Copropriété de lots

Réf : CAR4327

435 750 €\*



## NESTENN LE LOROUX BOTTEREAU

4 Place Rosmadec

44430 Le Loroux Bottereau

**02 40 13 07 79**

leloroux@nestenn.com

immobilier-le-loroux-bottereau.nestenn.com/



### EXCLUSIVITÉ

#### Maison - HAUTE GOULAINÉ

Dans un secteur privilégié magnifique maison offrant hall d'entrée, vaste séjour, cuisine équipée, 3 chambres, salle de bains, sur un sous sol total avec un studio, un atelier et une cave. Le tout sur 2500 m<sup>2</sup> de parc paysagé, sa piscine et sa terrasse

Classe énergie : E

\*451 200 € honoraires inclus.

430 000 € hors honoraires.

Honoraires : 4.93 % T.T.C à la charge de l'acquéreur.

Copropriété de lots

Réf : 19.041

451 200 €\*



### EXCLUSIVITÉ

#### Maison - DIVATTE SUR LOIRE

Ensemble immobilier comprenant une maison de caractère à rénover avec hall d'entrée, salon-séjour avec cheminée, cuisine avec cheminée. A l'étage, un palier trois belles chambres, une salle de bains. Plus deux locatifs, Le tout sur 1000 m<sup>2</sup> de terrain.

Classe énergie : C

\*321 200 € honoraires inclus.

305 000 € hors honoraires.

Honoraires : 5.31 % T.T.C à la charge de l'acquéreur.

Copropriété de lots

Réf : 19.033

321 200 €\*



### EXCLUSIVITÉ

#### LE LOROUX BOTTEREAU

Hyper centre du Loroux Bottereau, faites tout à pieds. Maison sur deux niveaux offrant au rdc : entrée, 3 Chambres; à l'étage : salon-séjour, cuisine, 2 autres chambres, salle d'eau, Balcon.garage, le tout sur 480 m<sup>2</sup> de terrain

Classe énergie : D

\*264 000 € honoraires inclus.

250 000 € hors honoraires.

Honoraires : 5.6 % T.T.C à la charge de l'acquéreur.

Copropriété de lots

Réf : 19.022

264 000 €\*



### EXCLUSIVITÉ

#### Maison - LA HAIE FOUASSIERE

La Haie-Fouassière, au calme découvrez cette maison de plain pied en pierre rénovée avec goût comprenant un salon-séjour, une cuisine aménagée, 2 chambres, une salle d'eau, wc et buanderie. Le tout sur un terrain d'environ 310 m<sup>2</sup> avec dépendances de 64m<sup>2</sup>

Classe énergie : F

\*201 600 € honoraires inclus.

190 000 € hors honoraires.

Honoraires : 6.11 % T.T.C à la charge de l'acquéreur.

Copropriété de lots

Réf : 19.052

201 600 €\*



### EXCLUSIVITÉ

#### Maison - DIVATTE SUR LOIRE

Située dans un hameau agréable et calme, découvrez cette charmante maison de plain pied rénovée offrant pièce de vie avec insert, kitchenette aménagée avec accès sur un jardin clos et terrasse au sud, bureau de 6m<sup>2</sup>, salle d'eau + WC.

Classe énergie : G

\*87 200 € honoraires inclus.

80 000 € hors honoraires.

Honoraires : 9 % T.T.C à la charge de l'acquéreur.

Copropriété de lots

Réf : 19.049

87 200 €\*



### EXCLUSIVITÉ

#### Maison - LE LOROUX BOTTEREAU

Située en hameau à la Remaudière, découvrez cette grange à rénover de 50 m<sup>2</sup> avec un terrain de 906 m<sup>2</sup>.

C.U positif.

Possibilité d'extension du bâtiment.

assainissement à prévoir.

Classe énergie : NC

\*47 680 € honoraires inclus.

42 000 € hors honoraires.

Honoraires : 13.52 % T.T.C à la charge de l'acquéreur.

Copropriété de lots

Réf : 19.045

47 680 €\*



## NESTENN NANTES ROND POINT DE VANNES

140 Rue Des Hauts Pavés

44000 NANTES

**02 40 40 37 37**

nantesrpv@nestenn.com

immobilier-nantesrondpointdevannes.nestenn.com/



### APPARTEMENT T3 ORVAULT FERRIERE

A deux pas du tramway ligne 3 et des commerces, appartement de 3 pièces traversant situé au 5ème et dernier d'une copropriété en parfait état. Vous disposerez d'un balcon, d'un parking sous sol ainsi qu'une cave. Faire très vite!

Classe énergie : D

\*160 000 € honoraires inclus.  
150 000 € hors honoraires.

Honoraires : 6.67 % T.T.C à la charge de l'acquéreur.

Copropriété de 563 lots dont 163 lots d'habitation

Charges annuelles : 1 884 €

Pas de procédure en cours

Réf : RP601

160 000 €\*



### EXCLUSIVITÉ

#### EXCLUSIVITÉ APPARTEMENT T3 NANTES RD PT DE VANNES

Dans une petite copropriété ancienne, très joli appartement type 3 composé d'une pièce de vie, cuisine aménagée et équipée et deux chambres sur parquet. Cave privative et jardin commun. A deux pas des transports et commerces.

Classe énergie : D

\*230 000 € honoraires inclus.  
217 000 € hors honoraires.

Honoraires : 5.99 % T.T.C à la charge de l'acquéreur.

Copropriété de 17 lots dont 16 lots d'habitation

Charges annuelles : 1 442 €

Pas de procédure en cours

Réf : RP600

230 000 €\*



### EXCLUSIVITÉ

#### EXCLUSIVITÉ APPARTEMENT T3 MONSELET

Au coeur d'un quartier recherché, beaucoup de charme pour cet appartement en parfait état situé au 2ème étage avec ascenseur. Séjour très lumineux sur parquet, grande cuisine aménagée et équipée et deux chambres. Cave

Classe énergie : D

\*288 000 € honoraires inclus.  
274 000 € hors honoraires.

Honoraires : 5.11 % T.T.C à la charge de l'acquéreur.

Copropriété de 23 lots dont 23 lots d'habitation

Charges annuelles : 1 620 €

Pas de procédure en cours

Réf : RP608

288 000 €\*



### MAISON 3 CHAMBRES BEAUSEJOUR

Dans une rue calme, très belle maison de plain pied comprenant une grande pièce de vie sur jardin exposé SO, 3 chambres, salle d'eau, cuisine A/E. Grand garage semi enterré. Pas de travaux à prévoir, proche commerces, bus et tram L3.

Classe énergie : NC

\*370 000 € honoraires inclus.  
353 000 € hors honoraires.

Honoraires : 4.82 % T.T.C à la charge de l'acquéreur.

Copropriété de lots

Réf : RP589

370 000 €\*



### MAISON 5 PIÈCES NANTES LONGCHAMP

Maison récente de plain pied comprenant 3 chambres dont une suite parentale avec dressing et sde, pièce de vie donnant sur un jardin clos et sans vis à vis. Studio indépendant en fond de parcelle. 2 places de parking. Proche TRAM 3 et commerces.

Classe énergie : B

\*605 000 € honoraires inclus.  
580 000 € hors honoraires.

Honoraires : 4.31 % T.T.C à la charge de l'acquéreur.

Copropriété de lots

Réf : RP612

605 000 €\*



### MAISON 8 PIÈCES NANTES ROND POINT DE RENNES

Dans une avenue privée, jolie maison comprenant au RDC: Pièce de vie de plus de 40 m² avec cheminée donnant sur un adorable jardin exposé so, cuisine bureau, buanderie. A l'étage: 5 chambres, et une suite parentale.

Classe énergie : D

\*785 000 € honoraires inclus.  
750 000 € hors honoraires.

Honoraires : 4.67 % T.T.C à la charge de l'acquéreur.

Copropriété de lots

Charges annuelles : 45 €

Réf : RP604

785 000 €\*



## NESTENN NANTES SUD

159 route de Clisson

44230 Saint Sebastien sur Loire

**02 40 32 35 45**

[nantessud@nestenn.com](mailto:nantessud@nestenn.com)

[immobilier-nantes-sud.nestenn.com](http://immobilier-nantes-sud.nestenn.com)



### EXCLUSIVITÉ

**Maison à fort potentiel proche Busway pour NANTES**

Maison avec un grand potentiel, comprenant entrée, chambre, bureau et pièce d'eau au rdc et à l'étage cuisine, beau salon-séjour traversant sur parquet, chambre et salle d'eau. Garage traversant et beau jardin. Possibilité 4 chambres. Rénovation à prévoir....

Classe énergie : NC  
\*276 600 € honoraires inclus.  
260 000 € hors honoraires.  
Honoraires : 6.38 % T.T.C à la charge de l'acquéreur.  
Copropriété de lots

Réf : 0813G

276 600 €\*



**Belle maison familiale proche busway et bords de Sèvres**

A proximité des commodités et de la Sèvre, maison de 2003 de 126 m2, pièce de vie avec cheminée avec terrasse et jardin expo. S/O, cuisine A/E, chambre et douche privative. A l'étage, 3 chambres dont une suite parentale, salle d'eau, salle de bains et wc...

Classe énergie : B  
\*Honoraires à la charge du vendeur.  
Copropriété de 24 lots  
Charges annuelles : 280 €  
Procédure en cours

Réf : 0809G

496 800 €\*



### EXCLUSIVITÉ

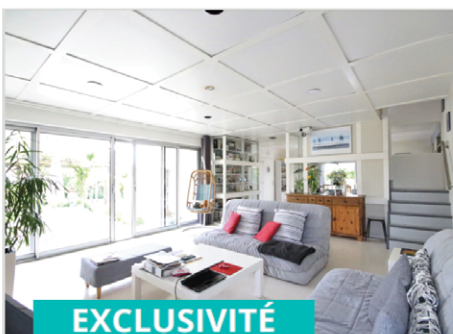
**Maison pleine de charme au coeur du Chêne**

Aux pieds des commodités, cette maison atypique en pierres se compose d'une belle pièce de vie traversante et lumineuse avec cheminée donnant accès sur une terrasse et un beau jardin arboré, une grande chambre, une salle d'eau et wc. Proche bords de Sèvre

Classe énergie : D  
\*Honoraires à la charge du vendeur.  
Copropriété de lots

Réf : 0806G

174 750 €\*



### EXCLUSIVITÉ

**MAISON FAMILIALE BEAUTOUR - BUSWAY**

Proximité des commodités, maison avec entrée, buanderie pièce de vie, cuisine A/E, donnant sur terrasse expo. S/O, wc séparé et suite parentale. A l'étage 3 chambres, salle d'eau et wc. Grand garage et cave. Le tout sur une parcelle de 800m2 arboré et sans...

Classe énergie : NC  
\*Honoraires à la charge du vendeur.  
Copropriété de lots

Réf : 0810G

440 000 €\*



### EXCLUSIVITÉ

**Appartement T3 des années 2000**

Très bon investissement locatif, T3 avec ascenseur composé d'une entrée avec placard, pièce de vie, terrasse exposée SUD, 2 chambres sur parquet, salle de bain avec fenêtre et WC séparés. LOCATAIRE en place. Parking sécurisé. Proche BUSWAY.

Classe énergie : C  
\*145 350 € honoraires inclus.  
135 000 € hors honoraires.  
Honoraires : 7.67 % T.T.C à la charge de l'acquéreur.  
Copropriété de lots dont 16 lots d'habitation  
Charges annuelles : 1 320 €

Réf : 0660G

145 350 €\*



**Appartement - VERTOU**

Proche BUSWAY, Maison - appartement entrée, pièce de vie expo SUD avec cuisine ouverte, 3 chambres dont une au rdc, mezzanine, salle de bain spacieuse avec double vasque et 2 WC. Jardinnet de 36 m2 plus terrasse de 24m2

Classe énergie : NC  
\*Honoraires à la charge du vendeur.  
Copropriété de 4 lots dont 4 lots d'habitation  
Pas de procédure en cours

Réf : 0667G

330 000 €\*



## NESTENN NANTES TORTIERE

136, Bd Des Belges

44300 Nantes

**02 40 49 08 08**

[nantestortiere@nestenn.com](mailto:nantestortiere@nestenn.com)

[immobilier-nantes-est.nestenn.com/](http://immobilier-nantes-est.nestenn.com/)



### STUDIO NANTES TORTIERE

Proche des transports et des commerces, IDÉAL INVESTISSEUR, studio lumineux en bon état comprenant une entrée, une pièce avec placard et lit mezzanine, salle d'eau avec wc et kitchenette. Faibles charges et Local vélo. LOYER HC 350€.

Classe énergie : NC

\*87 200 € honoraires inclus.

80 000 € hors honoraires.

Honoraires : 9 % T.T.C à la charge de l'acquéreur.

Copropriété de lots

Réf : T4830

87 200 €\*



### EXCLUSIVITÉ

### EXCLUSIVITÉ STUDIO MEUBLE NANTES TORTIERE

Vous êtes investisseur ou bien avez un enfant qui fait venir faire ses études sur NANTES ? Studio vendu meublé offrant entrée avec placard, pièce de vie sur balcon avec kitchenette, salle de bains. Parking sécurisé. Très bon état Proche transports, fcs,...

Classe énergie : F

\*89 650 € honoraires inclus.

83 000 € hors honoraires.

Honoraires : 8.01 % T.T.C à la charge de l'acquéreur.

Copropriété de . lots

Pas de procédure en cours

Réf : T4836

89 650 €\*



### APPARTEMENT T4 NANTES TORTIERE

Duplex en dernier étage avec terrasse sud ouest et vue sur Erdre. Salon-séjour, cuisine aménagée équipée, buanderie. A l'étage, deux chambres avec nombreux placards intégrés, une salle d'eau avec deux vasques. Belles prestations, ascenseur et garage.

Classe énergie : D

\*500 000 € honoraires inclus.

480 000 € hors honoraires.

Honoraires : 4.17 % T.T.C à la charge de l'acquéreur.

Copropriété de lots

Réf : T4839

500 000 €\*



### EXCLUSIVITÉ

### EXCLUSIVITÉ APPARTEMENT T4 NANTES ST FELIX

Vue exceptionnelle pour cet appartement traversant situé dans un immeuble de 2010 avec ascenseur, il se compose d'une entrée, belle pièce de vie avec balcon, cuisine, salle de bains, un WC séparé et 2 chambres. Garage en sous sol

Classe énergie : C

\*633 600 € honoraires inclus.

600 000 € hors honoraires.

Honoraires : 5.6 % T.T.C à la charge de l'acquéreur.

Copropriété de lots

Réf : T4832

633 600 €\*



### MAISON 7 PIÈCES NANTES ERAUDIÈRE

Belle maison contemporaine sur jardin clos exposé SO comprenant: salon séjour avec cheminée, une cuisine A/E, une chambre avec SDB. A l'étage, mezzanine, suite parentale, 3 chambres, SDE. Garage, atelier en sous-sol, 2 caves

Classe énergie : NC

\*660 000 € honoraires inclus.

635 000 € hors honoraires.

Honoraires : 3.94 % T.T.C à la charge de l'acquéreur.

Copropriété de lots

Réf : T4826

660 000 €\*



### MAISON 7 PIÈCES NANTES ST DONATIEN

Dans avenue privée, maison en très bon état comprenant un vaste hall d'entrée, un salon séjour traversant avec cheminée, grande cuisine A/E, salle à manger lumineuse. A l'étage, 4 chambres, salle d'eau et salle de bain. Garage avec buanderie et grenier.

Classe énergie : C

\*695 000 € honoraires inclus.

670 000 € hors honoraires.

Honoraires : 3.73 % T.T.C à la charge de l'acquéreur.

Copropriété de lots

Réf : T4824

695 000 €\*





## NESTENN NANTES NORD ORVAULT

111 route de Rennes

44700 ORVAULT

**02 40 40 18 17**

orvault@nestenn.com

immobilier-nantesnord-orvault.nestenn.com/



**EXCLUSIVITÉ**

### Orvault Bourg

Exclusivité !

Tombez sous le charme des 50m<sup>2</sup> de la pièce de vie exposée SO et de sa cuisine américaine haut de gamme, garage. Vie de plain pied offrant une suite parentale avec SDE. A l'étage, 3 chambres, SDB avec baignoire, douche.

Classe énergie : B

\*445 000 € honoraires inclus.

426 000 € hors honoraires.

Honoraires : 4.46 % T.T.C à la charge de l'acquéreur.

Réf : ORV1303

445 000 €\*



**EXCLUSIVITÉ**

### Nantes Nord

Exclusivité !

Maison proche Médiathèque Nantes Nord, avec vie de plain pied, 2 chambres + bureau dont une au rdc, salle d'eau, cuisine A/E, salon-séjour exposé Ouest et vue sur le jardin, garage. Proximité immédiate du tramway.

Classe énergie : D

\*239 600 € honoraires inclus.

225 000 € hors honoraires.

Honoraires : 6.49 % T.T.C à la charge de l'acquéreur.

Réf : ORV1278

239 600 €\*



### Orvault Praudière :

Belle maison traditionnelle des années 70, sur 880 m<sup>2</sup> de parcelle, 3 chambres, jardin bien exposé Sud Ouest, grenier aménageable, quartier résidentiel au calme, proche tramway. A proximité de la Vallée du Cens !

Classe énergie : D

\*430 500 € honoraires inclus.

410 000 € hors honoraires.

Honoraires : 5 % T.T.C à la charge de l'acquéreur.

Réf : ORV1319

430 500 €\*



**EXCLUSIVITÉ**

### Nantes Hippodrome :

Exclusivité ! Au calme et en impasse proche Vallée du Cens, Maison familiale composée d'un vaste salon séjour traversant avec poêle à bois, d'une cuisine A/E, 4 chambres et bureau. Profitez d'un jardin arboré et fleuri. Proche écoles et transports.

Classe énergie : C

\*504 000 € honoraires inclus.

480 000 € hors honoraires.

Honoraires : 5 % T.T.C à la charge de l'acquéreur.

Réf : ORV1301

504 000 €\*



**EXCLUSIVITÉ**

### Nantes Jonelière :

Exclusivité !

Vue sur Erdre, appartement T3, résidence de standing, 3<sup>e</sup> et dernier étage avec ascenseur, cave et parking couvert sécurisé. Salon-séjour avec cheminée, accès terrasse et vue sur Erdre, Proximité ligne tramway ligne 2.

Classe énergie : E

\*317 700 € honoraires inclus.

300 000 € hors honoraires.

Honoraires : 5.9 % T.T.C à la charge de l'acquéreur.

Copropriété de 0 lots

Pas de procédure en cours

Réf : ORV1312

317 700 €\*



### Orvault Val d'Or :

A proximité du parc de la Gaudinière et du chronobus, charmante maison ancienne de plain pied avec garage et petite dépendance, 2 chambres avec bureau, salon et cuisine sur jardin au calme. Faites évoluer cette maison grâce à ses 2 greniers ! DPE EN COURS

Classe énergie : NC

\*284 900 € honoraires inclus.

270 000 € hors honoraires.

Honoraires : 5.52 % T.T.C à la charge de l'acquéreur.

Réf : ORV1318

284 900 €\*



## NESTENN REZE

16 Place Pierre Sémard

44400 REZE

**02 40 13 15 13**

reze@nestenn.com

immobilier-reze.nestenn.com



### EXCLUSIVITÉ

REZE - HOTEL DE VILLE - APPARTEMENT T4 AVEC 2 CHAMBRES ET CAVE

Hôtel de ville, situé en impasse et au calme. Au 3ème étage d'une résidence de 4 étages, appartement T4, 2 chambres, bel espace de vie exposé Sud, cave. Budget prévisionnel charges vendeurs: 1320 euros/an (eau froide, chauffage, parties communes)

Classe énergie : NC  
\*Honoraires à la charge du vendeur.  
Copropriété de lots

Réf : 4552P

140 100 €\*



REZE - APPARTEMENT T4 LA MAISON RADIEUSE

La maison radieuse. T4 de 76 m<sup>2</sup> comprenant 3 chambres, cuisine ouverte sur salon-séjour. Vue exceptionnelle. Dans un immeuble historique. Vendu avec locataire en place fin du bail en Avril 2020. Charges vendeurs: 2800 euros/an (eau chaude, chauffage compris)

Classe énergie : C  
\*Honoraires à la charge du vendeur.  
Copropriété de 292 lots  
Charges annuelles : 2 800 €  
Pas de procédure en cours

Réf : 4543P

167 400 €\*



### EXCLUSIVITÉ

REZE - APPARTEMENT T4 AVEC 2 CHAMBRES PROCHE 8 MAI

T4 en bon état situé dans une copropriété avec un ravalement très récent, beau salon séjour lumineux sur parquet donnant sur un grand balcon exposé SO avec vue sur verdure, cuisine A/E, 2 chambres, une SDE, une cave, un garage.

Classe énergie : D  
\*Honoraires à la charge du vendeur.  
Copropriété de 170 lots  
Charges annuelles : 1 080 €  
Pas de procédure en cours

Réf : 4553P

182 100 €\*



### EXCLUSIVITÉ

SAINT AIGNAN - MAISON DE CHARME EN PIERRE DE PLAIN PIED A 5 MIN DE REZE

Dans un hameau calme, maison en pierre entièrement rénovée en 2018, cuisine avec ouvertures donnant sur beau jardin, belle PDV sur parquet mur en pierre, poêle à bois, chambre, SDE, wc, garage, dépendance, grenier aménageable possibilité de faire 2 chambres

Classe énergie : NC  
\*229 350 € honoraires inclus.  
215 000 € hors honoraires.  
Honoraires : 6.67 % T.T.C à la charge de l'acquéreur.  
Copropriété de lots

Réf : 4550P

229 350 €\*



### EXCLUSIVITÉ

REZE - QUARTIER LA HOUSSAIS - MAISON RENOVEE

Maison des années 50. Au rez de chaussée PDV lumineuse et traversante avec cuisine A/E, WC, véranda donnant sur jardin calme et arboré. A l'étage, 3 chambres dont une avec SDE privative, un second point d'eau. Grand garage permettant d'aménager un espace buanderie.

Classe énergie : D  
\*297 600 € honoraires inclus.  
280 000 € hors honoraires.  
Honoraires : 6.29 % T.T.C à la charge de l'acquéreur.  
Copropriété de lots

Réf : 4558P

297 600 €\*



### EXCLUSIVITÉ

REZE - MAISON FAMILIALE PROCHE DES TRANSPORTS

Maison familiale aux beaux volumes, pièce de vie d'environ 55 m<sup>2</sup> avec cheminée, cuisine A/E ainsi que 5 chambres avec deux points d'eau dont une chambre parentale en RDC, Véranda donnant sur jardin. Chauffage Gaz. VMC double flux. Garage. Proche des écoles, transports...

Classe énergie : C  
\*Honoraires à la charge du vendeur.  
Copropriété de lots

Réf : 4540P

449 000 €\*



## NESTENN SAINT HERBLAIN

29 Rue Pierre Blard

44800 SAINT-HERBLAIN

**02 40 86 89 39**

saintherblain@nestenn.com

immobilier-saintherblain.nestenn.com/



**EXCLUSIVITÉ**

### Maison - INDRE

#### EXCLUSIVITÉ AMÉPI.

Idéalement située, au calme d'une ruelle, venez découvrir cette charmante maison.

Pièce à vivre traversante avec cuisine ouverte, aménagée et équipée.

Véranda, chaufferie et W.C..

Classe énergie : C

\*187 350 € honoraires inclus.

175 000 € hors honoraires.

Honoraires : 7.06 % T.T.C à la charge de l'acquéreur.  
Copropriété de lots

Réf : STH3682

187 350 €\*



### Maison - SAINT HERBLAIN

Au coeur du bourg et à proximité de toutes les commodités, venez découvrir cette agréable maison familiale.

Construite en 2015, elle vous offre : une pièce à vivre de plus de 40 m<sup>2</sup> exposée SUD avec une cuisine ouverte, aménagée et équipée, une

Classe énergie : B

\*384 000 € honoraires inclus.

365 000 € hors honoraires.

Honoraires : 5.21 % T.T.C à la charge de l'acquéreur.  
Copropriété de lots

Réf : STH3684

384 000 €\*



**EXCLUSIVITÉ**

### Maison - INDRE

#### EXCLUSIVITÉ AMÉPI.

BASSE INDRE, coeur de ville, venez découvrir cette maison ancienne, à rénover, comprenant : une salle à manger, une pièce à vivre avec une cuisine ouverte et un accès jardin, possibilité 4 grandes chambres + bureau, une salle de

Classe énergie : E

\*276 600 € honoraires inclus.

260 000 € hors honoraires.

Honoraires : 6.38 % T.T.C à la charge de l'acquéreur.  
Copropriété de lots

Réf : STH3683

276 600 €\*



### Maison - SAINT HERBLAIN

Bourg de SAINT HERBLAIN

Maison familiale de 160 m<sup>2</sup> avec 4 chambres, pièce de vie et cuisine exposées SUD, sous-sol complet avec garage et possibilité studio indépendant.

Le tout sur 547 m<sup>2</sup> de parcelle.

Classe énergie : D

\*368 000 € honoraires inclus.

350 000 € hors honoraires.

Honoraires : 5.14 % T.T.C à la charge de l'acquéreur.  
Copropriété de lots

Réf : STH3686

368 000 €\*



**EXCLUSIVITÉ**

### Appartement - INDRE

#### EXCLUSIVITÉ AMÉPI !

Au coeur du bourg de BASSE INDRE, charmant Type 2 sans travaux à prévoir.

Fonctionnel, il vous offre une pièce à vivre, avec une cuisine ouverte, aménagée et équipée, une chambre et une salle de douche, W.C. séparés.

Classe énergie : D

\*119 100 € honoraires inclus.

110 000 € hors honoraires.

Honoraires : 8.27 % T.T.C à la charge de l'acquéreur.  
Copropriété de 2 lots  
Pas de procédure en cours

Réf : STH3666

119 100 €\*



### Maison - SAINT HERBLAIN

Maison familiale, non mitoyenne de 160 m<sup>2</sup> comprenant au rez-de-chaussé une entrée, une cuisine aménagée et équipée, un séjour, une chambre, une salle de bain, un W.C..  
A l'étage, 4 chambres, un W.C., une salle d'eau, un dressing et des rangements.

Classe énergie : C

\*339 600 € honoraires inclus.

320 000 € hors honoraires.

Honoraires : 6.13 % T.T.C à la charge de l'acquéreur.  
Copropriété de lots

Réf : STH3689

339 600 €\*

Vive les  
**Beaux  
jours**

**AVEC NESTENN,  
L'IMMOBILIER DEVIENT  
+ FACILE**

**nestenn**  
GROUPE D'AGENCES IMMOBILIÈRES